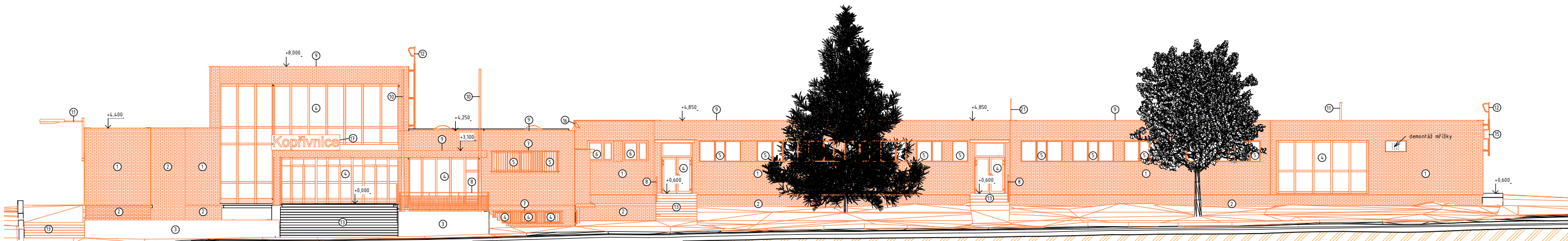
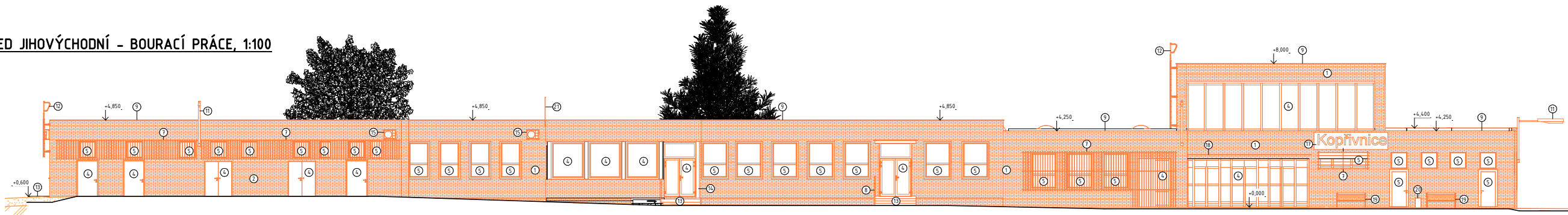


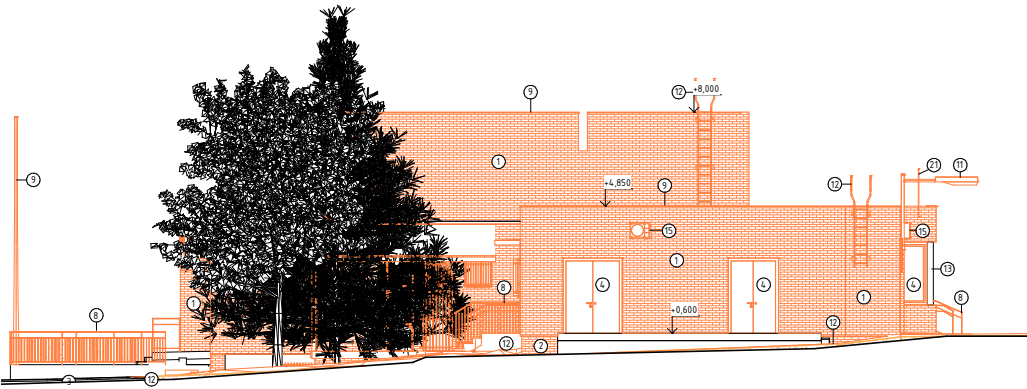
POHLED SEVEROZÁPADNÍ – BOURACÍ PRÁCE, 1:100



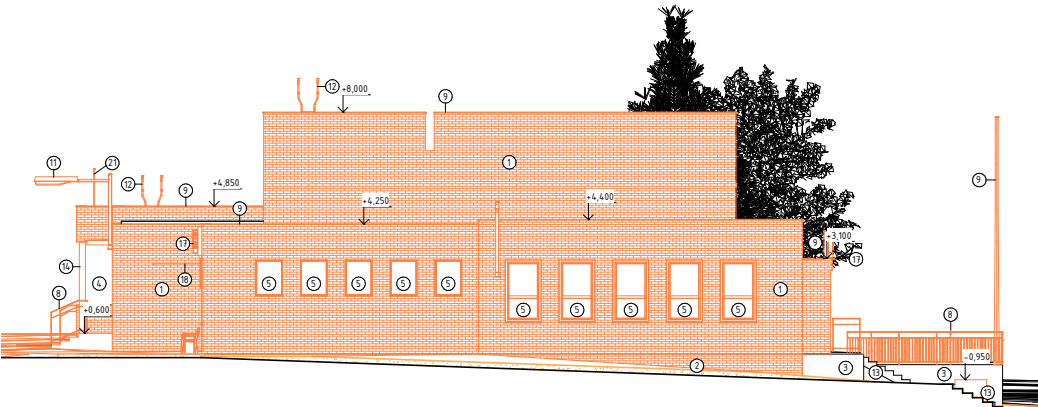
POHLED JIHOVÝCHODNÍ – BOURACÍ PRÁCE, 1:100



POHLED JIHOZÁPADNÍ – BOURACÍ PRÁCE, 1:100



POHLED SEVEROVÝCHODNÍ – BOURACÍ PRÁCE, 1:100



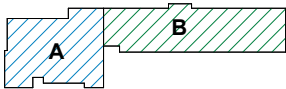
LEGENDA PRVKŮ

BOURANÉ KONSTRUKCE

OZN.	POPIS	BARVA
1	FASÁDA, ALIT-SVĚTLÝ KABŘINEC-OSEKAT	ALIT
2	FASÁDA, TMAVÝ KABŘINEC-OSEKAT	KABŘINEC
3	OMÍTKA SOKLOVÁ	HNĚDÁ
4	FASÁDNÍ VÝPLŇ - OCELOVÉ-ZDEMONTOVAT	ČERVENÁ/BÍLÁ
5	FASÁDNÍ VÝPLŇ - DŘEVĚNÉ-ZDEMONTOVAT	DŘEVO/BÍLÁ
6	FASÁDNÍ VÝPLŇ - PLASTOVÉ-ZDEMONTOVAT	PLAST/BÍLÁ
7	BEZPEČNOSTNÍ MŘÍŽ KOVOVÁ-ZDEMONTOVAT	NÁTĚR/ČERVENÁ
8	ZÁBRADLÍ KOVOVÉ-ZDEMONTOVAT	NÁTĚR/ČERVENÁ
9	OPLECHOVÁNÍ ATIKY-ZDEMONTOVAT	NÁTĚR/ČERVENÁ
10	VLAJKOVÝ STOŽÁR-ZDEMONTOVAT	NÁTĚR/ČERNÁ
11	VEŘEJNÉ OSVĚTLENÍ-ZDEMONTOVAT	NÁTĚR/ČERVENÁ
12	ŽEBŘÍKO KOVOVÝ-ZDEMONTOVAT	BETON/OBKLOD
13	SCHODIŠTĚ VENKOVNÍ-OSEKAT STUPNĚ	NÁTĚR/ČERVENÁ
14	SLOUP OCELOVÝ-ODSTRANIT	PLECH/BÍLÁ
15	DEMONTÁŽ VENKOVNÍ JEDNOTKY KLIMATIZACE	PLECH/BÍLÁ
16	DEMONTÁŽ SATELITU	SKLO/OCEL
17	DEMONTÁŽ OZNAČENÍ STANICE	DŘEVO/OCEL
18	DEMONTÁŽ SKLENĚNÉHO PŘÍSTŘEŠKU NAD VSTUPEM	
19	DEMONTÁŽ PŘIBETONOVANÝCH LAVÍČEK	
20	DEMONTÁŽ PŘIBETONOVANÉHO ODPADKOVÉHO KOŠE	
21	ODSAZENÍ STÁVAJÍCÍ MRS ANTÉNYDEMONTÁŽ A OPĚTOVNÁ MONTÁŽ	

± 0,000=334,2 m.n.m

Orientační schéma:



Razítko oprávněné osoby:

Revize:	Datum:	Popis:	Kontroloval:
-	-	-	-
-	-	-	-
-	-	-	-

Stavebník/Investor:	Správa železnic, státní organizace
Adresa:	Dlážděná 1003/7, 110 00 Praha 1
Zástupce investora:	Stavební správa východ
Adresa:	Nerudova 1, 779 00 Olomouc



Zhotovitel stavby:	Společnost Kopřivnice ON
Adresa:	Sudersova 2024/8, 709 00 Ostrava
Kontakt:	T: 728600747 E: info@myardservice.cz



Zhotovitel objektu:	brucknerprojekt s.r.o.
Adresa:	ICO: 28637968 Horní 1334/31, 742 21 Kopřivnice
Kontakt:	T: (+420 777 270 731) E: tomas@brucknerprojekt.cz

Hlavní projektant (HIP):	Specialista:	Odpovědný projektant:	Zpracovatel:
Ing.Jana Marková	Ing.Tomáš Brückner	Ing.Tomáš Brückner	Ing.Martin Mlčák

Název stavby/akce:	Kopřivnice ON - rekonstrukce části výpravní budovy	Označení (S-kód):
Název části:	D.2.2. POZEMNÍ STAVEBNÍ OBJEKTY	S-3822/2021
Název objektu:	SO 01 Výpravní budova Kopřivnice	Označení zhotovitele:
Název přílohy:	D.2.2.1.01 ARCHITEKTONICKO STAVEBNÍ ŘEŠENÍ	21005

Název přílohy:	TECHNICKÉ POHLEDY - BS	Označení objektu/komplexu:
Název přílohy:	Číslo přílohy: 112	SO 33-71-70

Km:	Katastrální území:	TUOJ:	Paré:
Moravskoslezský	Kopřivnice (599565)	2171F1	

Stupeň dokumentace:	Datum zpracování:	Formát:	Měřítko:
DSP+PDP5	08/2023	8XA4	1:100

Číslo:	Strana:	Číslo:	Strana:
5	1	5	1